

# ZEMĚMĚŘICKÝ ÚŘAD

Pod sídlištěm 9, 182 11 Praha 8  
P. O. Box 21

Město Turnov

Antonína Dvořáka 335

Turnov

511 01

ID dat. schr.: vehbx9

VÁŠ DOPIS ZN. / ZE DNE

NAŠE ZNAČKA

VYŘIZUJE / TELEFON

V PRAZE DNE

ZÚ-01871/2016-  
13600

Věra Novotná  
485341516

2.5.2016

## **Věc: Oznámení o výkonu topografických prací pro aktualizaci ZABAGED® v roce 2016**

**Zeměměřický úřad** (dále jen „ZÚ“) je organizační složkou státu a vykonává na základě § 3a písm. e) zákona č. 359/1992 Sb., o zeměměřických a katastrálních orgánech správu Základní báze geografických dat České republiky (ZABAGED®). Správa ZABAGED® je podle § 4 písm. e) zákona č. 200/1994 Sb. zeměměřickou činností ve veřejném zájmu. Ustanovení § 4a zákona č. 200/1994 vymezuje obsah, správu, užití a rozšiřování dat databáze. Podrobněji určuje předmět a obsah správy databáze formy poskytování a podmínky užití prováděcí vyhláška č. 31/1995.

V souladu s výše uvedenými zákony probíhá plánované terénní topografické šetření pro aktualizaci dat ZABAGED®.

Oznamujeme vám proto, že v rámci plnění úkolů v roce 2016 budou **provádět zaměstnanci ZÚ místní topografické šetření pro obnovu ZABAGED® ve správním obvodu rozšířené působnosti vaší obce**, viz grafická příloha, na území mapového listu ZM 03-32 podle kladu Základní mapy měřítka 1 : 50 000.

V souladu s § 6 odst. 4 zákona č. 200/1994 Sb. vás **žádám o předání této informace městským a obecním úřadům působícím ve vymezeném prostoru a o vyvěšení tohoto oznámení na úředních deskách**. Současně vás žádám o **součinnost** v případě, že se na vás, nebo jednotlivé městské nebo obecní úřady, obrátí pověření zaměstnanci ZÚ.

Obsahem místního topografického šetření je prověřit osobně nebo dotazem charakter těch objektů a jejich vlastností, vedených v ZABAGED®, které jsou z jiných zdrojů, využívaných pro aktualizaci, (letecké měřické snímky, ortofoto, data z leteckého laserového skenování, výstupy z jiných informačních systémů veřejné správy, otevřené zdroje informací na Internetu) nejasné, nezřetelné, popř. je nelze zjistit.

Oprávnění ke vstupu do prostorů a k provádění topografických prací prokážou zaměstnanci ZÚ speciálním služebním průkazem ZÚ.

Aktuální obsah ZABAGED® je uveden v Katalogu objektů ZABAGED®, který je uveřejněn na: [http://geoportal.cuzk.cz/Dokumenty/KATALOG\\_OBJEKTU\\_ZABAGED\\_2016.pdf](http://geoportal.cuzk.cz/Dokumenty/KATALOG_OBJEKTU_ZABAGED_2016.pdf).

Dovolte, abychom vás dále informovali, že právě tato data **ZABAGED®** jsou, podle zákona č. 200/1994 Sb., orgánům státní správy a územní samosprávy, pro výkon v jejich působnosti v územním rozsahu jim příslušném, **poskytována bezplatně**. Více informací o možném bezplatném poskytnutí dalších produktů ZÚ územní samosprávě, jakož i možnost zobrazení všech geografických a kartografických produktů ZÚ, je možné na adrese <http://geoportal.cuzk.cz>. Konkrétní dotazy k poskytování našich dat a služeb lze adresovat na [ZU-obchod@cuzk.cz](mailto:ZU-obchod@cuzk.cz).

Kontaktní osoba ZÚ pro terénní topografické práce:


Ing. Věra Novotná,  
vedoucí Oddělení sběru dat Liberec  
email: Vera.Novotna@cuzk.cz  
tel.: 485 341 516  
mobil: 604 243 800

Termín topografického šetření:

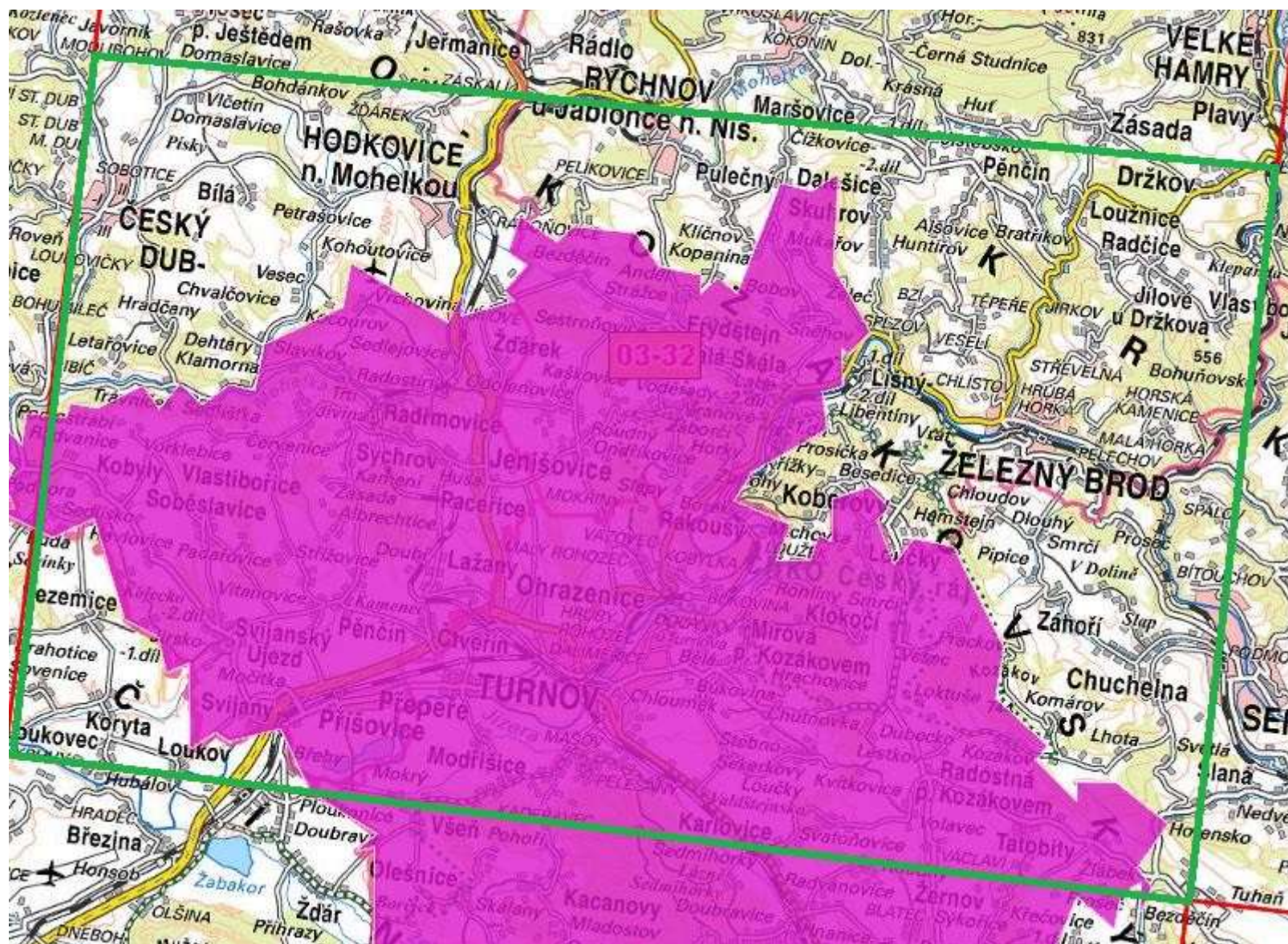
ZM 03-32 5-6/2016

Přílohy:

1. Vyznačené území aktualizace ZABAGED® ZM 03-32
2. Seznam obcí, jejichž celé nebo část území spadá do vymezeného prostoru aktualizace

  
RNDr. Jana Pressová  
vedoucí Odboru ZABAGED

Příloha 1: Vyznačené území aktualizace ZABAGED®



**Příloha 2: Seznam obcí, jejichž celé nebo část území spadá do vymezeného prostoru aktualizace**

<b>ZM50</b>	<b>Obec</b>	<b>Typ obce</b>	<b>ORP</b>
0332	Čtveřín	Obec	Turnov
0332	Radimovice	Obec	Turnov
0332	Žďárek	Obec	Turnov
0332	Lažany	Obec	Turnov
0332	Paceřice	Obec	Turnov
0332	Frydštejn	Obec	Turnov
0332	Jenišovice	Obec	Turnov
0332	Malá Skála	Obec	Turnov
0332	Kobyly	Obec	Turnov
0332	Pěňčín	Obec	Turnov
0332	Příšovice	Obec	Turnov
0332	Soběslavice	Obec	Turnov
0332	Svijanský Újezd	Obec	Turnov
0332	Svijany	Obec	Turnov
0332	Sychrov	Obec	Turnov
0332	Vlastibořice	Obec	Turnov
0332	Loučky	Obec	Turnov
0332	Kacanovy	Obec	Turnov
0332	Karlovice	Obec	Turnov
0332	Klokočí	Obec	Turnov
0332	Mírová pod Kozákovem	Obec	Turnov
0332	Modřišice	Obec	Turnov
0332	Ohrazenice	Obec	Turnov
0332	Olešnice	Obec	Turnov
0332	Přepeře	Obec	Turnov
0332	Radostná pod Kozákovem	Obec	Turnov
0332	Rakousy	Obec	Turnov
0332	Rovensko pod Troskami	Město	Turnov
0332	Tatobity	Obec	Turnov
0332	Turnov	Město	Turnov
0332	Všeň	Obec	Turnov
0332	Žernov	Obec	Turnov